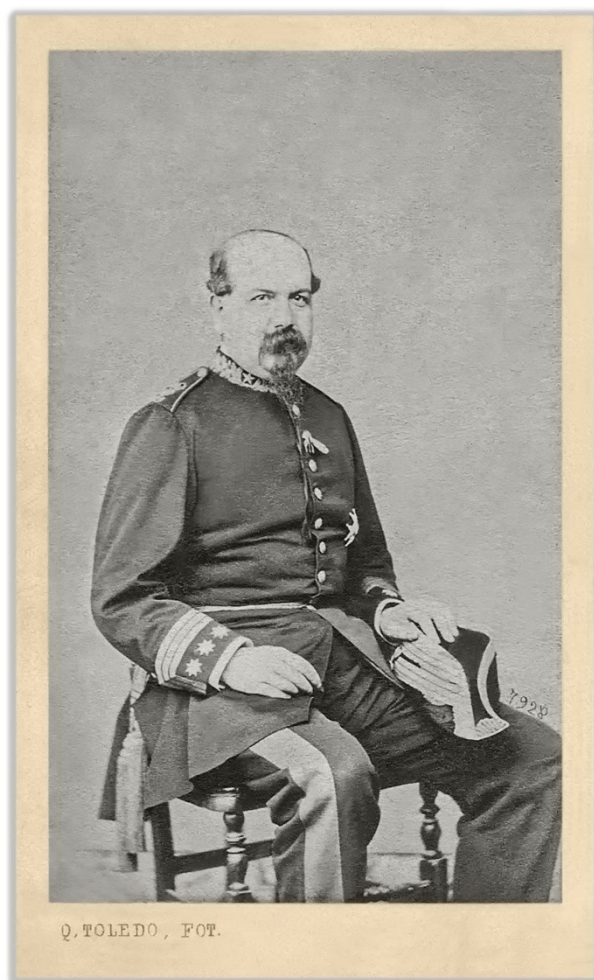


# Miguel del Trel y sus afamados vinos de Salobra

Antonio López Romero

**M**iguel del Trel Chacón (Adra,1823-Berja,1908) fue uno de los empresarios más emprendedores de la Alpujarra del siglo XIX. Empresario agrícola y pionero en el negocio del vino embotellado fue también un coronel de caballería que participó en la primera Guerra de África y tuvo una dilatada vida política como diputado y senador, representando en varias legislaturas al distrito de Berja.



Retrato de Miguel del Trel Chacón vestido de militar

Este empresario continúa la labor de sus hermanos José y Pedro en la viticultura y en la obtención de un vino de una apreciable calidad, que la familia cultivaba desde mediados de siglo XIX. Prueba de ello es la participación de ambos en la Exposición Internacional de Londres de 1862 con una variedad de vino de postre Pedro Ximénez, criado en Adra.

Catorce años después Miguel del Trel se estrena como participante en las muestras universales con ocasión de la Exposición Internacional de Filadelfia de 1876. Como muestra de su versatilidad empresarial el catálogo

de la exposición refleja un total de siete productos de su actividad destacando los vinos, la almendra y el aceite de oliva virgen.

La fiebre de las exposiciones de la época hizo también furor en España. Destacó, entre aquellas primeras muestras, pioneras de las actuales ferias comerciales, la Exposición Nacional Vinícola de 1877. Esta feria monográfica tuvo lugar en el desaparecido Palacio de Indo en el madrileño Paseo de la Castellana. Fue inaugurada por el Rey Alfonso XII el 30 de abril, con el boato de las grandes muestras universales. En ese momento la plaga de la filoxera estaban causando graves estragos en toda Europa. Sin embargo las vides españolas se hallaban por el momento a salvo. Ante el descenso de la producción, la demanda de vino español se incrementa notablemente. El Gobierno, presidido por Antonio Cánovas del Castillo, ve una buena oportunidad de promoción la celebración de esta muestra de primer orden para poner aún más en valor los caldos españoles, muy apreciados en el mundo ya en ese momento. Aquella importante acción de marketing del vino español rendía homenaje a un producto de gran tradición exportadora.

Miguel del Trell es uno de los productores que concurren a la muestra de Madrid con una mayor variedad de vinos, incluyendo vino tinto de pasto generoso, de capa, de pasto seco, supurado, de naranja y blanco. A este último dedicaba una mayor extensión de cultivo con un total de 400 hectáreas dentro de su amplio patrimonio agrícola.



Etiqueta de las botellas de Vinos de Salobra, del bodeguero Miguel del Trell

La celebración de la Exposición Nacional fue un momento propicio para hacer balance de la situación de la vid y el vino en la provincia. El área de la vid alpujarreña se extendía entre Adra y Berja en unos 1.559 hectáreas. Las zona preferente de cultivo eran las laderas del río Adra, que lindan con las Alpujarras granadinas.

Las mejoras tecnológicas que Miguel del Trell introdujo en sus bodegas, con la introducción del tonel de roble en sustitución de las antiguas tinajas, se vieron recompensadas con diversos premios y distinciones. En Madrid, su vino tinto supurado obtiene un diploma de mención. La experiencia de Madrid y la coyuntura favorable para la expansión del vino español mueven a del Trell a participar al año siguiente en una nueva Exposición Universal

que vuelve a tener a París como sede. De nuevo el mercado europeo parece un escenario propicio para incrementar las ventas. Al igual que en Filadelfia, Trell Chacón expone en París una amplia gama de productos, siendo el vino embotellado el producto estrella. Miguel presenta botellas de las variedades de tinto dulce apagado, tinto seco, blanco de pasto y blanco supurado (dulce). Las bodegas familiares producían al año entre 3.000 y los 4.000 hectólitros.

El vino del Trell es premiado en París, obteniendo una medalla de bronce de la Exposición Universal de 1878, así como un diploma acreditativo firmado por el ministro de Agricultura y Comercio de Francia, Teisserenc de Bort, vizconde de Meaux. La variedad embotellada premiada es la de vino tinto y supurado.

En ese momento la viña que el empresario abderitano cultiva está compuesta de más de 12.650 cepas ubicadas en el pago de Salobra (Berja) y en otras fincas localizadas en Adra. El vino embotellado es etiquetado con la marca "Vinos de Salobra". La producción se centra en las tierras que posee junto al cortijo "La Cacería" en el mencionado pago.



Diploma acreditativo de la medalla de bronce concedido a los Vinos del Trell en la Exposición de París de 1878

Tras el éxito de la Exposición de 1878 el vino del Trell tiene una gran aceptación en el país vecino, que se ve obligado a incrementar el consumo de caldo español ante la plaga de filoxera que va arrasando las vides francesas unos años antes de que hiciera aparición en España.

El buen momento del vino elaborado en la alpujarra almeriense va a toparse de bruces con la aparición en la comarca malagueña de La Axarquía, el mismo año de la Exposición de París, de la temida plaga.

El impacto de la plaga fue tan letal que a comienzos del siglo XX las cepas tradicionales cultivadas en la provincia habían desaparecido en más de un 97 por ciento. Por desgracia las vides alpujarreñas no tuvieron recambio alguno y la elaboración de los vinos antaño famosos y su comercialización a los mercados exteriores cesó.

La filoxera supuso la total desaparición del famoso caldo de Salobra, cuando habían pasado poco más de once años desde que fuera premiado el vino de Miguel del Trel en la exposición de París, la última a la que pudo llevar sus afamados vinos.